



1 Tabatière de Frédéric-César de La Harpe, donnée en remerciement par le canton de Vaud, 1815 © MNS

ACTIVITÉS AUTOUR DE L'EXPOSITION

VISITES GUIDÉES PUBLIQUES «Regards croisés»

Un jour, un thème, deux spécialistes: 3 visites de 30 minutes qui se complètent. 14.30 | 15.00 | 15.30
Inclus dans le prix d'entrée

JEUDI 19 MARS 2015

Napoléon et la Suisse
avec Frédéric Jaunin, historien et enseignant, et Nicole Staremborg, commissaire de l'exposition

JEUDI 23 AVRIL 2015

La Suisse et la liberté
avec Jürg Burret, historien et conservateur de la collection des uniformes au Musée national suisse, et Nicole Staremborg, commissaire de l'exposition

DIMANCHE 17 MAI 2015

Journée internationale des musées La Suisse redessinée
avec Peter Lehmann, historien et conseiller scientifique, et Nicole Staremborg, commissaire de l'exposition

DIMANCHE 13 SEPTEMBRE 2015

Journées européennes du patrimoine
La Suisse et le Congrès de Vienne

11.00 | 11.30 | 12.00
14.30 | 15.00 | 15.30
avec Nicole Staremborg, commissaire de l'exposition, et Marie-Hélène Pellet, conservatrice adjointe

VENDREDI 5 JUIN 2015

COLLOQUE «Le monde des neutres»
Renseignements et inscription jusqu'au 25 mai auprès de info.prangins@snm.admin.ch, tél.: +41 (0)58 469 38 90

JEUNE PUBLIC ET FAMILLES Parcours-jeu de l'exposition
Gratuit

VISITE GUIDÉE RÉSERVÉE AUX MEMBRES DE L'ASSOCIATION DES AMIS DU CHÂTEAU
par Nicole Staremborg, commissaire de l'exposition
Samedi, 6 juin 2015 | 14h00 (60')

VISITES GUIDÉES SUR DEMANDE
En français, anglais et allemand
CHF 120.- | max. 25 p.



«(...) LA NEUTRALITÉ ET L'INVOLABILITÉ DE LA SUISSE ET DE SON INDÉPENDANCE DE TOUTE INFLUENCE ÉTRANGÈRE SONT DANS LES VRAIS INTÉRÊTS DE LA POLITIQUE DE L'EUROPE ÉNTIÈRE.»
EXTRAIT DU SECOND TRAITÉ DE PARIS, 20 NOVEMBRE 1815

INFORMATIONS INFORMATIONEN INFORMATIONEN

Musée national suisse
Château de Prangins
Av. Général Guiguer 3
CH-1197 Prangins
T. +41 (0)58 469 38 90
info.prangins@snm.admin.ch
www.chateaudoprangins.ch

TARIFS

Adultes
CHF 10.- | 8.-
CHF 6.- (groupes)
Enfants jusqu'à 16 ans et écoles
Entrée libre

Jardin potager et son centre d'interprétation, sentier-découverte autour du château
Entrée libre

Visite commentée sur demande
(max 25 p.)
CHF 120.-

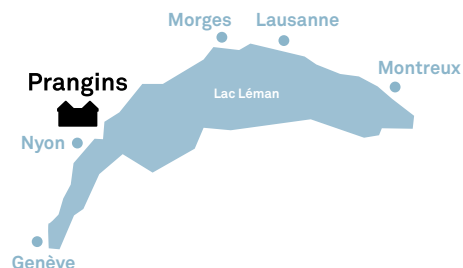
Activités pour enfants
(anniversaires)
CHF 175.-

Activités pour classes
Gratuit

Café du Château
Ma-Di 10.00-17.00
T. +41 (0)22 363 14 66
www.lecafeduchateau.ch

Schweizerische Eidgenossenschaft
Confédération suisse
Confederazione Svizzera
Confederaziun svizra

Eidgenössisches Departement des Innern EDI
Département fédéral de l'intérieur DFI
Dipartimento federale dell'interno DFI



Heures d'ouverture
Ma-Di 10.00-17.00
Ouvert lundi de Pâques, jeudi de l'Ascension et lundi de Pentecôte

ACCÈS

Bus TPN
805 depuis la gare CFF de Nyon.
Arrêt à 3 min, Prangins Poste

Train CFF
jusqu'à la gare de Nyon

Bateau CGN
Jusqu'au débarcadère de Nyon

À pied
Environ 25 min depuis la gare de Nyon

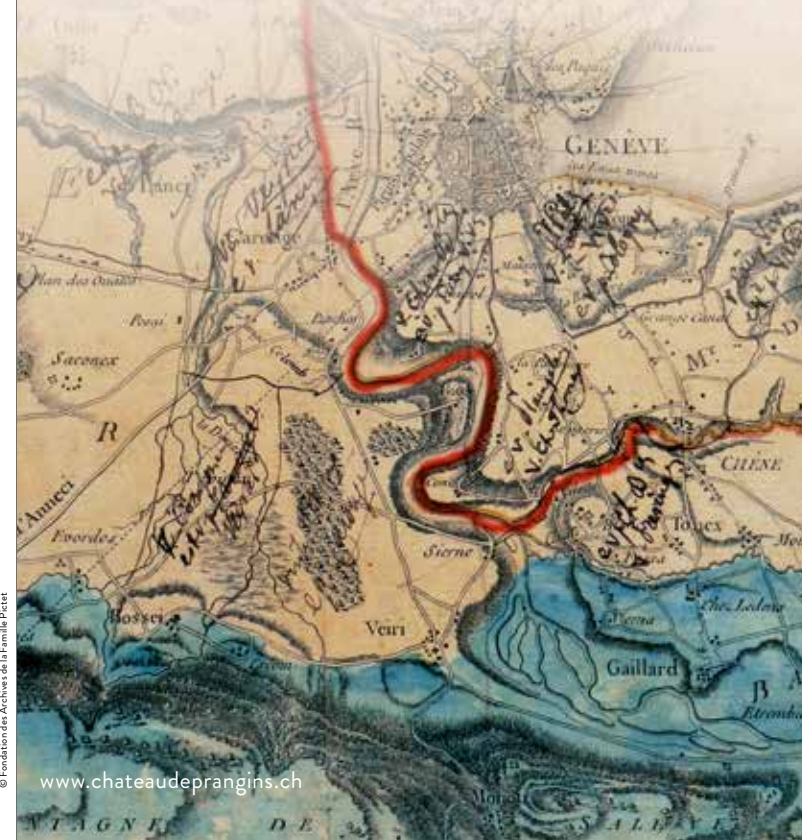
À vélo
Publibike,
www.publibike.ch

Voiture
Autoroute A1 Genève-Lausanne, sortie Nyon ou Gland. Grand parking gratuit au bord du lac

Musée et promenade accessibles aux personnes à mobilité réduite

Château de Prangins. SÉE N VID
NA SUISS. SCHW ZERI HAS N
TIONAL SEUM MUSO ZION
E SVI XERO. SEUM ZIUN
WIZZE

DIE NEUGESTALTUNG DER SCHWEIZ.
SWITZERLAND RESHAPED.
LA SUISSE REDESSINÉE.
DE NAPOLÉON AU
CONGRÈS DE VIENNE
13.03.2015 – 13.09.2015



«Carte des environs de Genève, annotée en 1814 par Charles Pictet de Rochement, 1776. © Fondation des Archives de la Famille Pictet»

www.chateaudoprangins.ch



LA SUISSE REDESSINÉE. DE NAPOLÉON AU CONGRÈS DE VIENNE

Cette exposition explore de manière originale, notamment par des micros-trottoirs et des interviews inédites d'historiens, la création d'une Suisse nouvelle au Congrès de Vienne (1814–1815). Quels enjeux représente la Suisse pour les puissances européennes au lendemain de la chute de Napoléon et de son empire ? Pourquoi ces dernières se soucient-elles d'un territoire si exigu et divisé ? S'il est vrai que la délégation suisse et les nombreux représentants cantonaux n'ont pas de rôle officiel à jouer, un comité spécial est constitué pour étudier de près la « question suisse ».

Au terme d'intenses mois de négociations, la Suisse est redessinée : stabilisée, agrandie de trois nouveaux cantons – Genève, Neuchâtel et Valais –, elle se voit dotée d'une neutralité perpétuelle au profit d'une paix durable en Europe.

Des thèmes toujours d'actualité, tels que la guerre et la paix, les frontières et l'indépendance de la Suisse au cœur de l'Europe, sont illustrés par quelques objets, phares, et par des témoignages surprenants d'hier et d'aujourd'hui.

En 2015, le Musée national revisite trois dates de l'histoire suisse à la lumière des dernières recherches : 1315 au Forum de l'histoire suisse à Schwytz, 1515 au Landesmuseum à Zurich et 1815 au Château de Prangins.

« La Suisse redessinée. De Napoléon au Congrès de Vienne » sera présentée au Nouveau Musée Bienne du 15 octobre 2015 au 10 janvier 2016.

DIE NEUGESTALTUNG DER SCHWEIZ. VON NAPOLEON BIS ZUM WIENER KONGRESS

Die Ausstellung beleuchtet die Schaffung einer neuen Schweiz am Wiener Kongress (1814–1815) auf originelle Art und Weise, namentlich mit Strassenumfragen und Interviews mit Historikern. Welche Bedeutung hat die Schweiz für die europäischen Grossmächte nach dem Fall Napoleons und dem Untergang seines Reichs? Warum befassen sie sich mit einem so kleinräumigen und zerrissenen Territorium?

Nach Monaten intensiver Verhandlungen wird die Schweiz neugestaltet: stabilisiert, um drei neue Kantone vergrössert – Genf, Neuenburg und Wallis – und zur Sicherung eines dauerhaften Friedens in Europa mit immerwährender Neutralität versehen.

Noch heute aktuelle Themen wie Krieg und Frieden, Grenzen oder die Unabhängigkeit der Schweiz im Herzen Europas werden mit einzigartigen Objekten und überraschenden Aussagen aus der Vergangenheit und der Gegenwart illustriert.

SWITZERLAND RESHAPED. FROM NAPOLEON TO THE CONGRESS OF VIENNA

Using innovative and original materials such as vox pop and interviews with historians, this exhibition explores the creation of a new Switzerland at the Congress of Vienna (1814–1815). What issues does Switzerland pose for the European powers following the fall of Napoleon and his empire? Why are they concerned with a country that is so small and divided?

After months of intense negotiations, Switzerland emerges as a nation reshaped: stabilised and enlarged with the addition of three new cantons – Geneva, Neuchâtel and Valais – it now enjoys a permanent neutrality designed to foster lasting peace in Europe.

Topics that are still relevant today, such as war and peace, frontiers and the independence of Switzerland at the heart of Europe, are illustrated by a selection of key objects and surprising testimonies past and present.



– Les princes avec leurs ciseaux, 1815, © BNS

– Sceau de la Diète fédérale, 1815, © MNS

† Séance du Congrès de Vienne, d'après Jean-Baptiste Isabey, 1819, © Musée des Suisses dans le Monde, Château de Penthes

EXCLUSIVITÉ ÉCOLES

Qui a défini la neutralité helvétique ? De quand datent les frontières de la Suisse actuelle ? Comment expose-t-on l'histoire au musée et pourquoi ?

Pour répondre à ces questions et à de nombreuses autres, le musée s'invite dans les classes et propose des rencontres exclusives avec Nicole Staremberg, historienne et commissaire de l'exposition. Ce projet, en lien avec le Plan d'études romand, interroge et tisse de nombreux liens entre le passé et le présent.

Il fait dialoguer l'histoire à l'école avec celle montrée dans un musée d'histoire. Échanges et surprises garantis !

Pour les élèves entre 13–16 ans

Durée 45 min ou 90 min

Prix gratuit

Sur réservation, places limitées

VISITE GUIDÉE RÉSERVÉE AUX ENSEIGNANTS

par Nicole Staremberg, commissaire de l'exposition
Jeudi 19 mars 2015, 17.30–18.30
Sur inscription, jusqu'au 10 mars 2015, à info.prangins@snm.admin.ch, mention *visite enseignants 1815*

